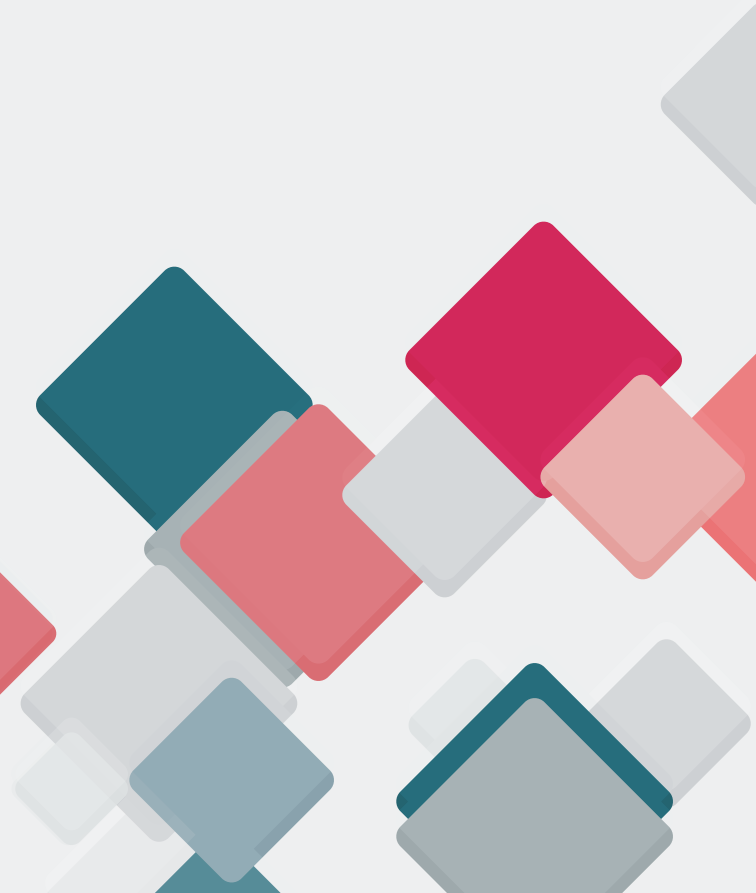
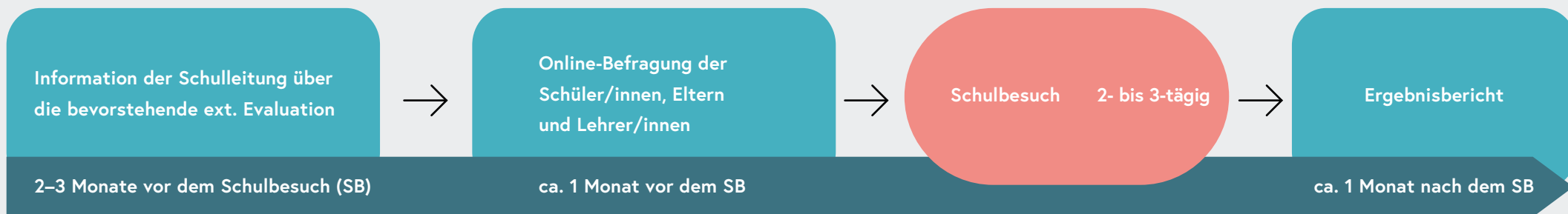


# Externe Schulevaluation

Kurzinformation für  
Schulleiter/innen und  
die Schulpartner





## Zielsetzung

Die externe Schulevaluation unterstützt Schulen dabei, die Unterrichtsqualität und das Lernen der Schülerinnen und Schüler zu verbessern.

Der datenbasierte Ergebnisbericht der externen Schulevaluation:



## Was wird evaluiert?

Die externe Schulevaluation analysiert die **Qualität der Organisation** und **des Unterrichts von Schulen**.

Sie bezieht sich dabei auf die fünf Dimensionen des österreichischen „Qualitätsrahmens für Schulen“, der an allen Schulen Grundlage für die Qualitätsentwicklung ist:

1. Qualitätsmanagement
2. Führen & Leiten
3. Lernen & Lehren
4. Schulpartnerschaft & Außenbeziehungen
5. Ergebnisse & Wirkungen

Weitere Informationen: [schulevaluation.at](http://schulevaluation.at)

## Wie profitiert Ihre Schule?

Die externe Schulevaluation liefert eine profunde Außenperspektive über Stärken und Entwicklungsfelder und dient der gemeinsamen Weiterentwicklung der Schule im Rahmen des Qualitätsmanagementsystems für Schulen (QMS). Sie bietet Ihnen die Möglichkeit, ihr Selbst- und Fremdbild über die Stärken und

Entwicklungsfelder der Schule und des Unterrichtsgeschehens abzugleichen. Als Schulleiter/in erhalten Sie einen detaillierten Ergebnisbericht, eine Zusammenfassung wesentlicher Ergebnisse wird den Schulpartnern übermittelt.

## Wie werden Sie als Schüler/innen und Eltern einbezogen?

In Online-Befragungen können sich Schüler/innen und Eltern zu ihrer Zufriedenheit mit der Schule und dem Unterricht äußern und ihre Perspektive einbringen. Im Rahmen eines Besuchs der externen Schulevaluation an der Schule wird außerdem je eine Gruppe von Schülerinnen und Schülern und von Eltern stellvertretend für alle zu einem Interview eingeladen.

## Wer führt die externe Schulevaluation durch?

Die Schulevaluation liegt in der Verantwortung des BMBWF. Die spezifisch ausgebildeten Schulevaluator/inn/en des BMBWF haben langjährige Schul- und Unterrichtserfahrung und führen die externen Schulevaluationen in Teams durch.

## Instrumente der externen Schulevaluation

Die externe Schulevaluation setzt folgende sozialwissenschaftlich fundierte Instrumente ein:

### Daten- und Dokumentenanalysen

z. B.: Schulentwicklungspläne, pädagogische Konzepte

### Online-Fragebogenerhebungen

bei Schülerinnen und Schülern\*, Lehrenden und Eltern

### Interviews

mit Gruppen von Schülerinnen und Schülern, Lehrenden und Eltern sowie der Schulleitung

### Unterrichtsbeobachtungen

von je 20 Minuten, stichprobenartig in möglichst vielen Fächern

\* Ausnahme Volksschule (Papierfragebögen)

Im Fokus steht die Qualität der Schule im Gesamten. Die Arbeit einzelner Lehrpersonen wird nicht beurteilt.

## Aktuelle Schwerpunktsetzungen

Derzeit werden schwerpunktmäßig Schulen der Primar- und Sekundarstufe (VS, MS, AHS) extern evaluiert.

## Mitwirkung des IQS

Die externe Schulevaluation wird vom *Institut des Bundes für Qualitätssicherung im österreichischen Schulwesen (IQS)* wissenschaftlich und operativ unterstützt (z.B. Fragebogenerhebungen).

## Ihre Schule möchte teilnehmen?

Wenn Sie als Schulleiter/in Interesse an der Durchführung einer externen Schulevaluation haben, dann kontaktieren Sie uns bitte:

BMBWF, Externe Schulevaluation  
+43 1 53120-2942  
[externe-schuleevaluation@bmbwf.gv.at](mailto:externe-schuleevaluation@bmbwf.gv.at)  
[schuleevaluation.at](http://schuleevaluation.at)



Die externe Schulevaluation  
in 60 Sekunden erklärt

### Impressum

Medieninhaber, Verleger und Herausgeber:  
Bundesministerium für Bildung, Wissenschaft und Forschung  
Minoritenplatz 5, 1010 Wien  
+43 1 531 20-0  
Gestaltung: BKA Design & Grafik  
Druck: BMBWF, Digitales Druckzentrum Renngasse  
Wien, Juli 2023